

Ningen Dock

Sự đầu tư thông minh dành cho sức khỏe

• Ningen Dock là gì?

Dock (tiếng Anh) có nghĩa là bến tàu, Ningen (tiếng Nhật) có nghĩa là con người. Người Nhật Bản ví việc khám sức khoẻ giống như bảo trì một con tàu sau hành trình dài ngày trên biển.

Ningen Dock là mô hình tầm soát sức khỏe **toàn diện - chuyên sâu - chi tiết** đòi hỏi sự kết hợp giữa đội ngũ bác sĩ giàu kinh nghiệm, quy trình khám tỉ mỉ theo tiêu chuẩn Nhật Bản cùng trang thiết bị hiện đại như máy MRI, CT, nội soi... để đạt được mục đích là phát hiện rất sớm ung thư và các bệnh tiềm ẩn trong cơ thể trước khi có triệu chứng.

• Mục tiêu

1. **Đánh giá** tình trạng sức khỏe **hiện tại**
2. **Dự đoán** nguy cơ bệnh tật trong **tương lai**
3. **Tư vấn** tỉ mỉ, chi tiết sau khám
4. **Lập kế hoạch** theo dõi sức khỏe **dài hạn**, thay đổi lối sống phù hợp



• Giải pháp đi đến tận cùng của vấn đề:

1. Kiểm tra chi tiết và chuyên sâu khi phát hiện bất thường.
2. Hội chẩn chuyên môn với hội đồng y khoa là chuyên gia Nhật Bản và Việt Nam.
3. Bác sĩ riêng đồng hành quản lý sức khỏe chủ động trong 1 năm.
4. Hỗ trợ mua thuốc kê đơn tại Nhật Bản.
5. Hỗ trợ đăng kí khám chữa bệnh tại 34 cơ sở y tế là đối tác TMC tại Nhật Bản.

ĐIỂM TỰA CHO SỨC KHỎE

PHÁT HIỆN CÁC HỘI CHỨNG, BỆNH LÝ NGUY HIỂM TRÊN TOÀN BỘ CƠ THỂ

Thần kinh

- Sọ não**
 - U não
 - Teo não
- Cột sống**
 - U tủy
 - Thoái hóa, thoát vị...
Bệnh lý thần kinh ngoại biên

Mắt

- Đục thủy tinh thể
- Biến chứng mắt do đái tháo đường (bằng phương pháp soi đáy mắt)
- Khả năng nhìn: Cận, viễn, loạn thị...

Tai mũi họng - hàm mặt

- Ung thư vòm hầu, họng
- Ung thư thanh quản
- Khả năng nghe
- Ung thư lưỡi
- U xương hàm

Nội tiết

- Đái tháo đường
- Bệnh lý bướu giáp
- Ung thư tuyến giáp

Sản - Phụ khoa

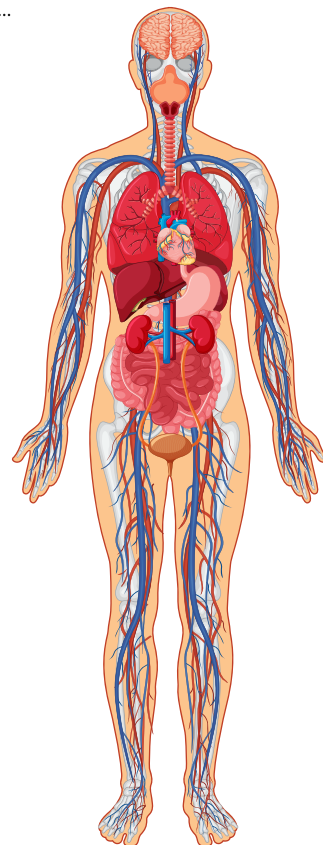
- Ung thư vú
- U/Ung thư buồng trứng
- Ung thư cổ tử cung

Dinh dưỡng - Miễn dịch

- Hội chứng rối loạn hấp thu
- Béo phì
- Bệnh miễn dịch (lupus ban đỏ hệ thống, viêm khớp dạng thấp...)

Hạch bạch huyết

- U hạch
- Ung thư hạch



Tim mạch - mạch máu

- Hẹp động mạch cảnh ngoài sọ
- Phình động mạch chủ
- Nhồi máu cơ tim cấp
- Huyết khối tĩnh mạch sâu chi dưới
- Suy giãn tĩnh mạch chi dưới
- Tăng huyết áp
- Xơ vữa động mạch, suy tim

Lồng ngực hô hấp

- Ung thư phổi
- Bệnh Phổi, phế quản tắc nghẽn mạn tính (COPD)

Cơ xương khớp

- Thoát vị đĩa đệm
- Gout
- Loãng xương
- Khả năng vận động
- Thoái hóa khớp

Tiêu hóa

- Tạng rỗng**
 - Ung thư thực quản
 - Ung thư dạ dày
 - Ung thư đại tràng
 - Ung thư trực tràng
 - Viêm loét dạ dày
 - Các bệnh về ruột, hậu môn
- Tạng đặc**
 - Ung thư/ Xơ gan
 - Các bệnh về gan mật, tụy, lách

Nội thận - Tiết niệu

- Các bệnh lý về thận
- Bướu lành tiền liệt tuyến
- Ung thư tiền liệt tuyến, tinh hoàn
- Ung thư thận, bàng quang

Huyết học

- Ung thư mạch
- Ung thư máu
- Thiếu máu



THÀNH VIÊN HIỆP HỘI NINGEN DOCK NHẬT BẢN (MÃ C2292)

Mô hình tầm soát sức khỏe nhằm phát hiện sớm bệnh hiểm nghèo

NINGEN DOCK



Bước qua tuổi 40, Ningen Dock nên được thực hiện một cách thường quy. Nếu có thể, bạn nên kiểm tra từ khi còn trẻ, bất kể ở độ tuổi nào.

Forbes Nhật Bản

• Bí quyết

Sống chất lượng, Sống lâu, Sống khỏe của người Nhật Bản



T-MATSUOKA MEDICAL CENTER

1800 888 616 - 0909 458 666

info@t-matsuoka.com | www.t-matsuoka.com

Tòa nhà VJM, 154 Nguyễn Thái Học, P. Kim Mã, Q. Ba Đình, Hà Nội

HOTLINE: 1800 888 616 - 0909 458 666

Danh mục kiểm tra sức khỏe Ningen Dock

STT	PHÂN LOẠI	DANH MỤC DỊCH VỤ	NAM	NỮ
1	LÂM SÀNG	Khai thác tiền sử + đo chỉ số sinh tồn	✓	✓
		Khám nội chuyên sâu	✓	✓
		Khám chuyên khoa tai mũi họng	✓	✓
		Khám chuyên khoa mắt (soi sinh hiển vi và đo thị lực)	✓	✓
		Khám chuyên khoa phụ khoa		✓
		Khám chuyên khoa cơ xương khớp	✓	✓
		Kết luận và tư vấn sức khỏe cùng chuyên gia	✓	✓
		Đọc kết quả Chẩn đoán hình ảnh bởi Chuyên gia CĐHA Nhật Bản	✓	✓
2	XÉT NGHIỆM MÁU	Công thức máu (22 chỉ số) và nhóm máu ABO Rh	✓	✓
		Lipid máu (4 chỉ số: Cholesterol, Triglycerid, HDL-C, LDL-C)	✓	✓
		Đường máu (2 chỉ số: Clucose, HbA1C)	✓	✓
		Chỉ số liên quan đến bệnh Gout (Axit uric)	✓	✓
		Chức năng thận (2 chỉ số: Creatinine, Ure máu)	✓	✓
		Chức năng gan, tụy (7 chỉ số)	✓	✓
		Chức năng tuyến giáp (3 chỉ số: FT3, FT4, TSH)	✓	✓
		Đánh giá phản ứng viêm; tổn thương tế bào (2 chỉ số: CRP, LDH)	✓	✓
		Viêm gan virus (3 chỉ số: HBsAg, HBsAb, HCVAb)	✓	✓
		Đông máu cơ bản (5 chỉ số: PT, APTT, TT, Fibrinogen, D-Dimer)	✓	✓
		HIV test nhanh	✓	✓
		Xét nghiệm các vi chất (8 chỉ số)	✓	✓
		3	XÉT NGHIỆM TÂM SOÁT ĐÁU ẤN UNG THƯ SỚM	Tầm soát ung thư vú, buồng trứng (CA 125, CA 15-3)
Tầm soát ung thư tiền liệt tuyến (PSA toàn phần, PSA tự do)	✓			
Tầm soát ung thư tế bào vảy của cổ tử cung, phổi, vòm họng, thực quản và hậu môn (SCC)	✓			✓
Tầm soát ung thư đại trực tràng, dạ dày, phổi (CEA)	✓			✓
Tầm soát ung thư ruột tụy (CA 19 - 9)	✓			✓
Tầm soát ung thư gan (AFP)	✓			✓
Tầm soát ung thư phổi (Cyfra 21- 1)	✓			✓
4	XÉT NGHIỆM NƯỚC TIỂU	Tổng phân tích nước tiểu 11 thông số	✓	✓
5	XÉT NGHIỆM VI SINH & TẾ BÀO	Nhuộm soi dịch âm đạo		✓
		Lấy bệnh phẩm làm phiên đồ tế bào cổ tử cung		✓
		Làm test HP (Urease)	✓	✓
6	THĂM DÒ CHỨC NĂNG	Đo thính lực	✓	✓
		Điện tim	✓	✓
		Đo tình trạng xơ cứng động mạch (ABI, CAVI)	✓	✓
		Đo mật độ xương toàn thân	✓	✓
		Đo chức năng hô hấp	✓	✓
		Mắt (Chụp ảnh đáy mắt, Đo nhãn áp, Đo độ khúc xạ)	✓	✓
		Nội soi tai mũi họng	✓	✓
		Soi cổ tử cung		✓
		Nội soi đường tiêu hóa trên (Thực quản - dạ dày - tá tràng) không đau	✓	✓
		Nội soi đại tràng toàn bộ không đau	✓	✓
7	CHẨN ĐOÁN HÌNH ẢNH	Siêu âm ổ bụng tổng quát	✓	✓
		Siêu âm vùng cổ (tuyến giáp, hạch, tuyến nước bọt)	✓	✓
		Siêu âm tuyến vú hai bên		✓
		Siêu âm tinh hoàn - Doppler tinh hoàn, mào tinh hoàn hai bên	✓	
		Siêu âm Doppler tim, màng tim qua thành ngực	✓	✓
		Siêu âm Doppler động mạch cảnh - sống nền ngoài sọ	✓	✓
		Siêu âm Doppler động mạch, tĩnh mạch chi dưới 2 bên	✓	✓
		Chụp X-quang tuyến vú 2 bên (Mammography)		✓
		Chụp CLVT ngực - bụng tiểu khung kèm đánh giá mỡ nội tạng (không tiêm thuốc cản quang)	✓	✓
		Chụp CLVT 128 dãy tính điểm vôi hóa hệ động mạch vành (không tiêm thuốc cản quang)	✓	✓
		Chụp cộng hưởng từ não - mạch não, không tiêm chất tương phản (Máy 1.5 Tesla)	✓	✓
		Chụp cộng hưởng từ vùng chậu không tiêm chất tương phản (gồm: chụp cộng hưởng từ tử cung-phần phụ, tiền liệt tuyến, đại tràng chậu hông, trực tràng, các khối u vùng chậu...) (Máy 1.5 Tesla)	✓	✓
		Chụp cộng hưởng từ Cột sống toàn trục - Bụng trên – DWIBS (khuếch tán toàn thân) (Máy 1.5 Tesla)	✓	✓
		8	DỊCH VỤ BÁC SĨ RIÊNG CHĂM SÓC SAU KHÁM	Lập Hồ sơ & Kế hoạch chăm sóc sức khỏe chủ động 1 năm
Khảo sát tiền sử bệnh tật gia đình, lập cây phả hệ theo dõi các bệnh lý liên quan yếu tố di truyền				
Liên tục điều chỉnh kế hoạch chăm sóc theo mức độ cải thiện sức khỏe của khách hàng				
Quản lý hồ sơ, lập báo cáo y tế hàng tháng/quý/năm				
Khám định kì/theo dõi sức khỏe với Bác sĩ riêng hoặc Telehealth				2 lần
Khám bệnh phát sinh theo yêu cầu tại T-Matsuoka hoặc Telehealth				1 lần
Kiểm tra sức khỏe tại nhà với Điều dưỡng/Bác sĩ riêng				1 lần
Tham dự các buổi sinh hoạt về y học thường thức, dinh dưỡng, tập luyện, cải thiện sức khỏe. Xua tan gánh nặng, sống chung an toàn với bệnh mãn tính.				2 lần
Tư vấn miễn phí, hướng dẫn xử lý tình huống y tế khẩn cấp với BSR/Dược sĩ/Điều dưỡng qua điện thoại (Bác sĩ sẽ xác nhận có thể đảm bảo yếu tố chuyên môn thông qua tư vấn điện thoại không hay vẫn cần thăm khám trực tiếp)				Không giới hạn số lần
Chủ động nhắc nhở lịch chăm sóc sức khỏe (Lịch khám, sử dụng thuốc, tiêm chủng...)				Không giới hạn số lần
Chủ động theo dõi, đánh giá thường xuyên các chỉ số liên quan đến sức khỏe theo kế hoạch chăm sóc đã được lập (Qua điện thoại hoặc các lần thăm khám)				Không giới hạn số lần
Lập hồ sơ gửi các chuyên gia đầu ngành/ bác sĩ chuyên khoa khi có chỉ định thăm khám điều trị chuyên sâu nội/ngoại trú				Không giới hạn số lần
GIÁ GÓI (VND)				68.000.000